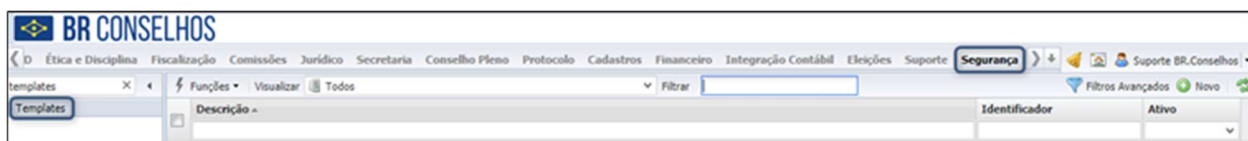


Template

Descrição da melhoria

Realizado a implementação da funcionalidade Template com a função de ser utilizado como modelo de documento.

Caminho Configuração: Segurança >> Templates



- **Criando Template > Geral:** Criação do template, onde são definidas as informações principais do documento.

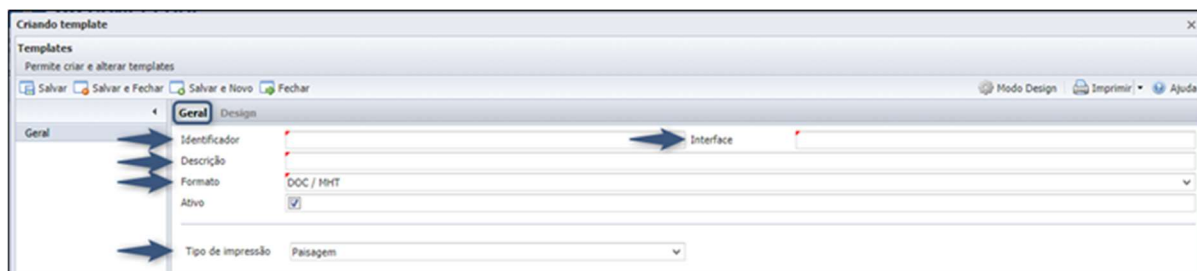
Identificador: Código identificador do documento

Interface: Interface de onde serão extraídas as informações

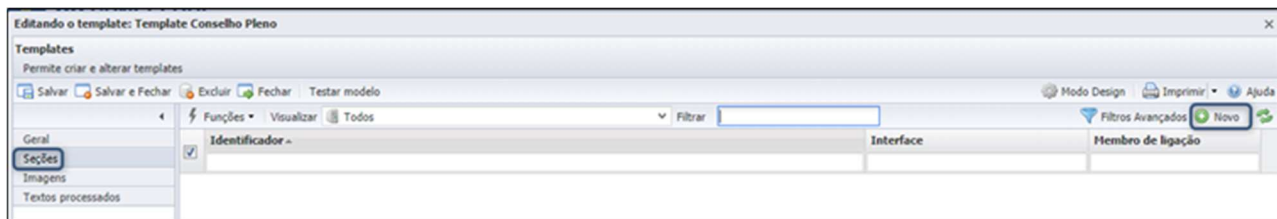
Descrição: Nome do documento

Formato: Formato que será gerado o documento

Tipo de impressão: Posição em que o documento será gerado



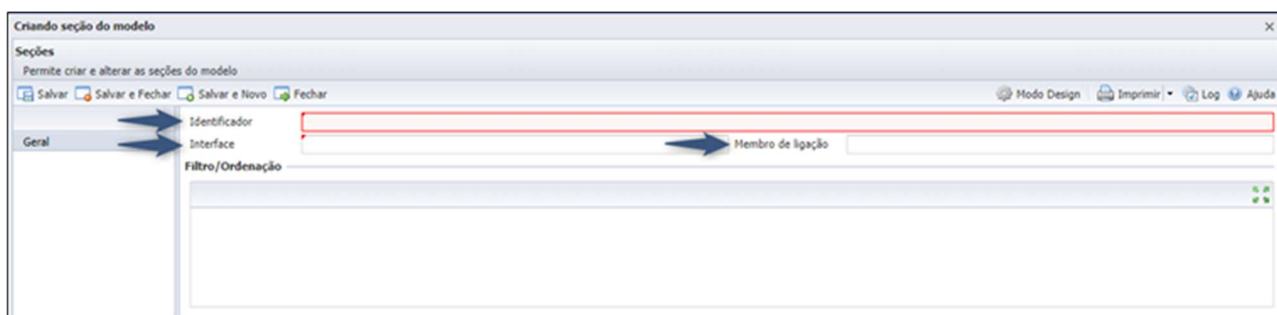
- **Editando Template > Seções:** Pode ser adicionadas interfaces, ligadas à interface principal, sendo interligadas através de campos de ligação, para extração de informações.



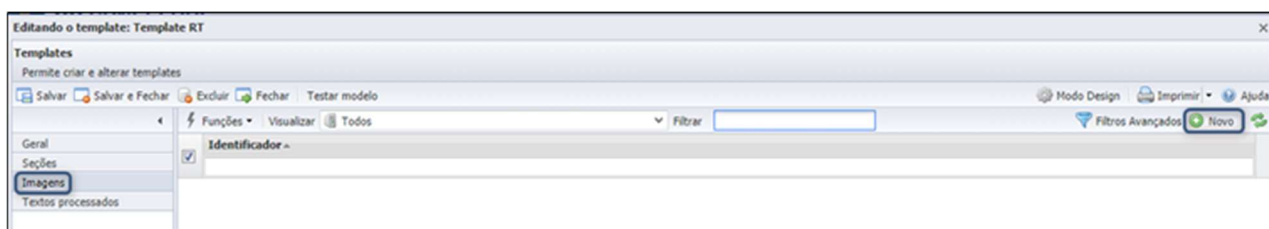
Identificador: Código identificador da seção

Interface: Interface ligada à interface principal de onde serão extraídas as informações

Membro de ligação: Campo que interliga as interfaces

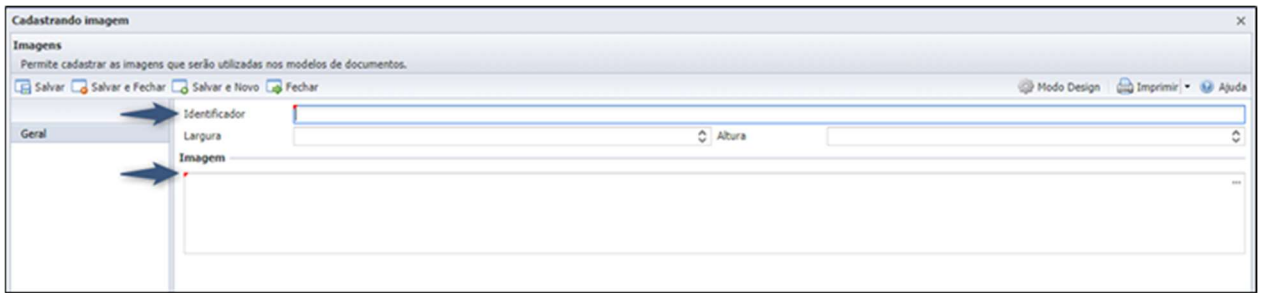


- **Editando Template > Imagens:** Podem ser adicionadas imagens que serão anexadas ao documento.

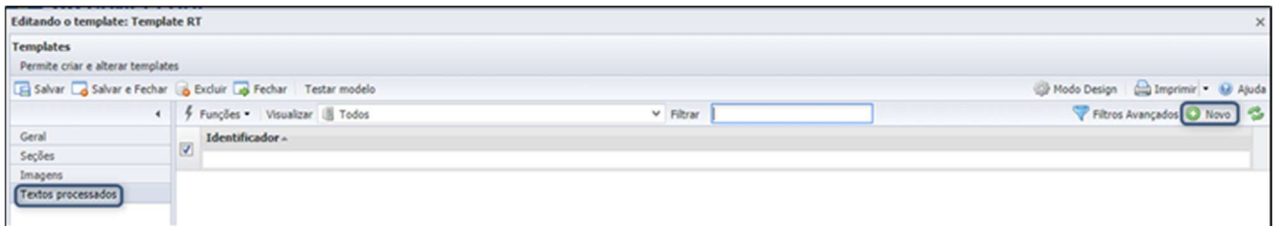


Identificador: Código identificador da imagem

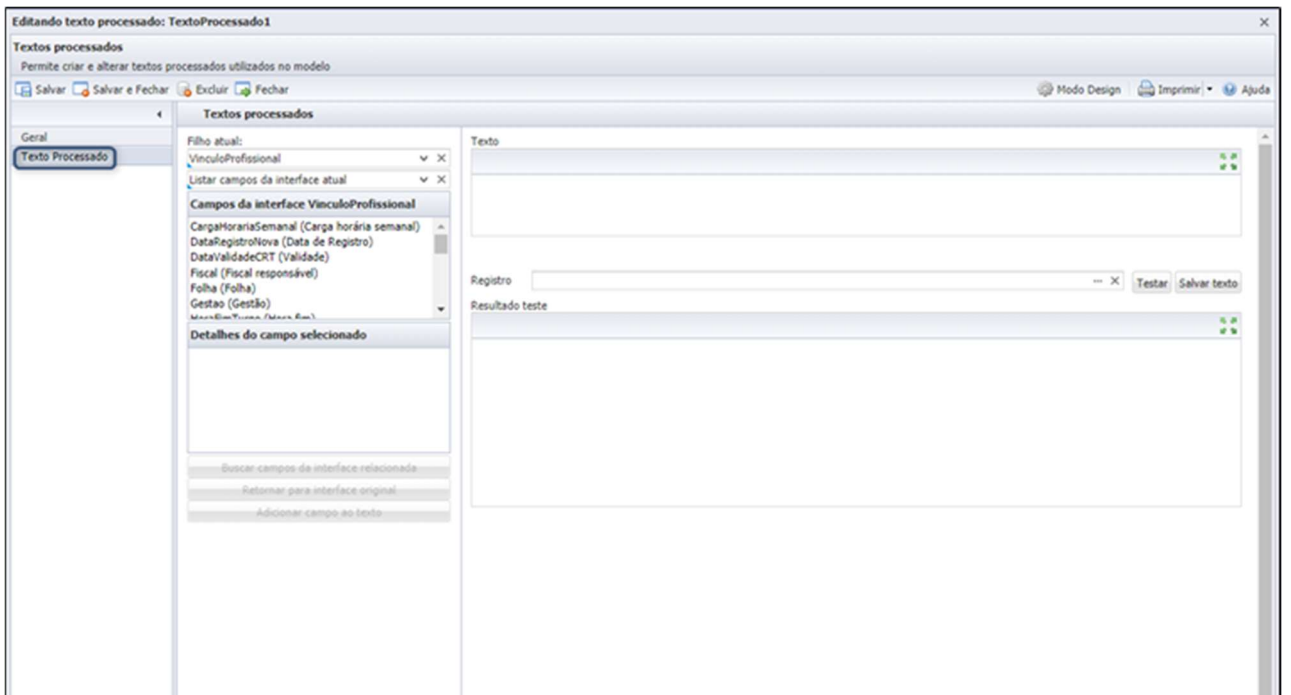
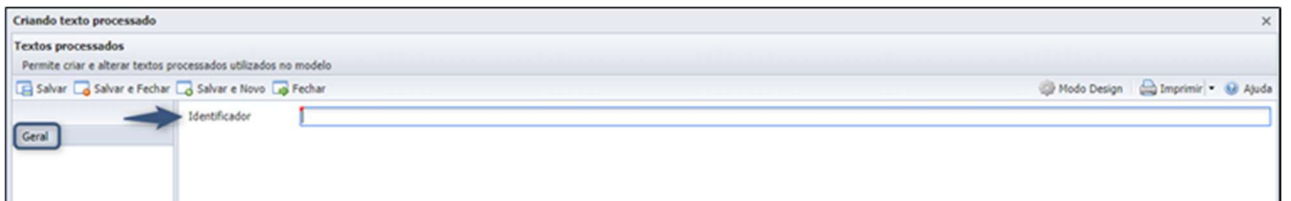
Imagem: Upload da imagem



- **Editando Template > Texto Processado:** É possível adicionar no template textos processados.

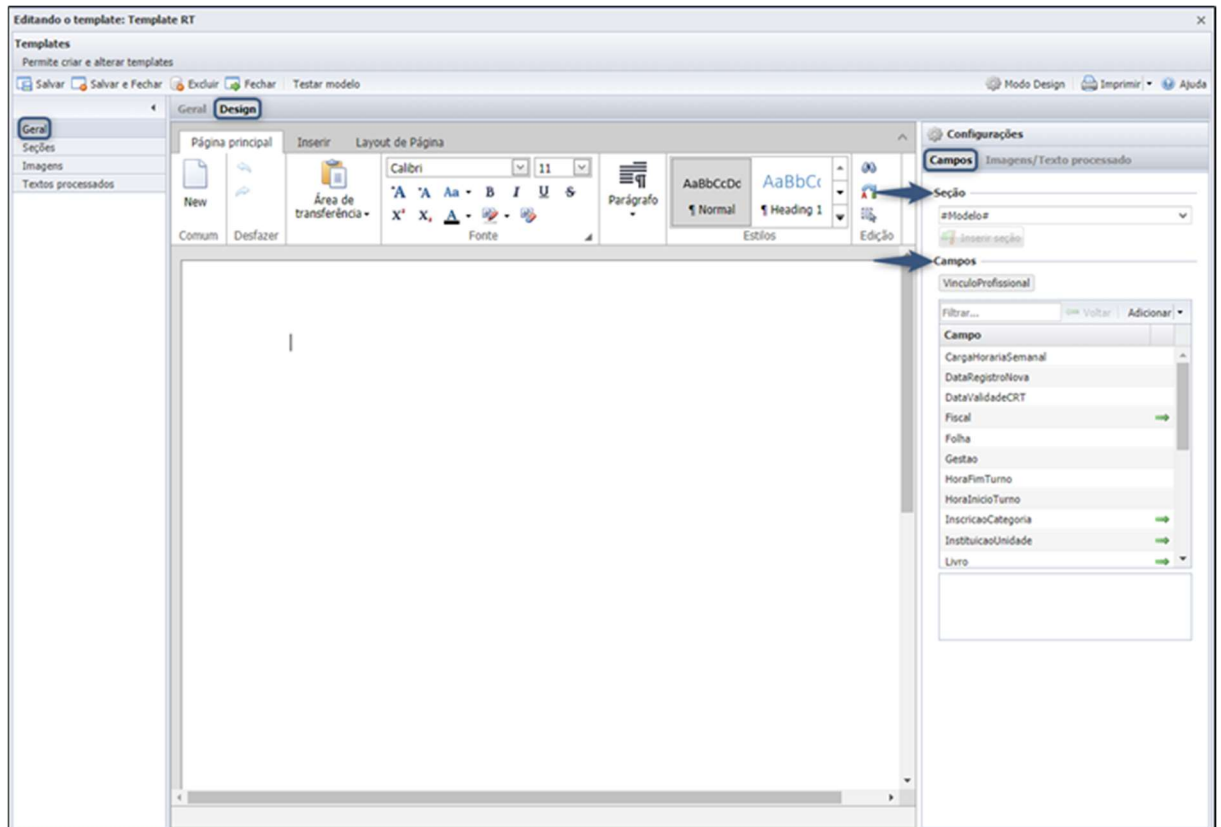


Identificador: Código identificador do texto processado

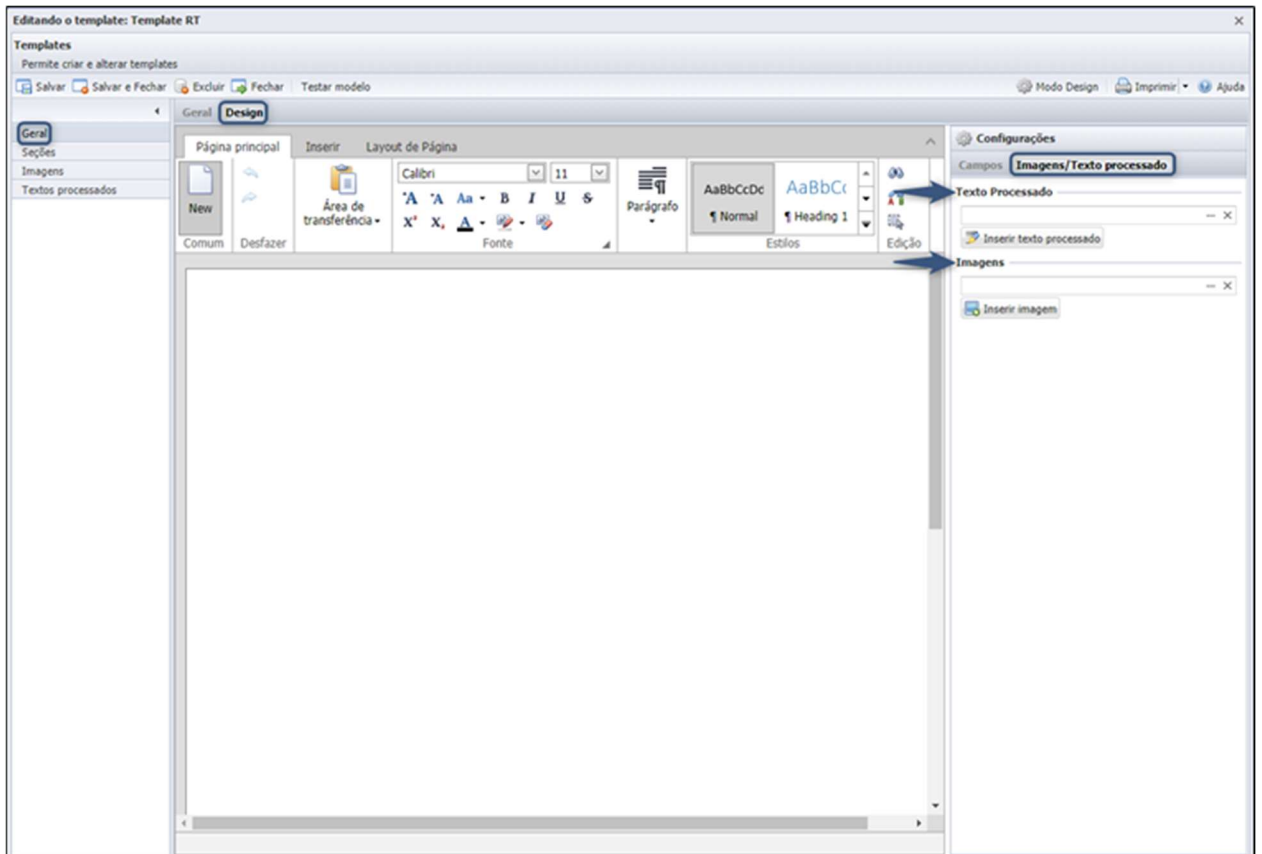


- **Editando Template > Geral > Design:** Onde ocorre a montagem do documento.

Campos: Permite adicionara as informações da interface principal e da interface configurada na seção.



Imagens/Texto processado: Permite adicionar as imagens e textos processados configurados.

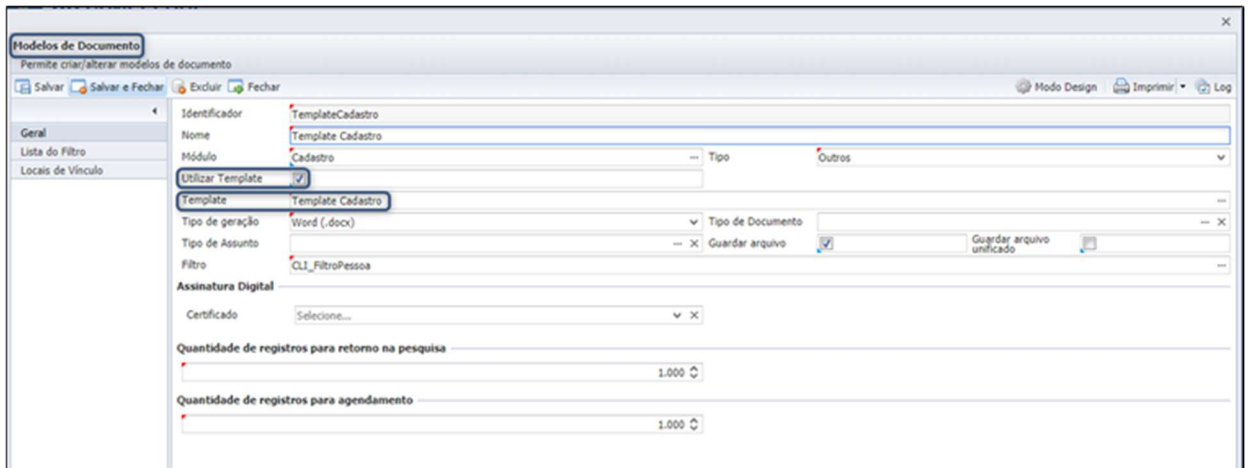


Modelo de Documento

Caminho: Segurança >> Modelos de Documentos Automáticos >> Modelos:



Após configurar o Template deve-se vincular a um modelo de documento.



- Em caso de dúvidas, entre em contato com nossa central de atendimento.